


UN SERVICE COMPLET ET PROFESSIONNEL

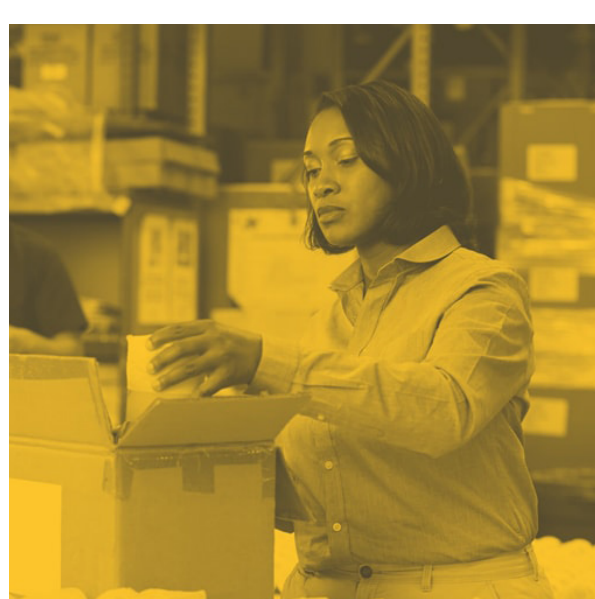
Une multitude de services, de la fabrication au transport, en passant par l'embouteillage.


DISTRIBUTION

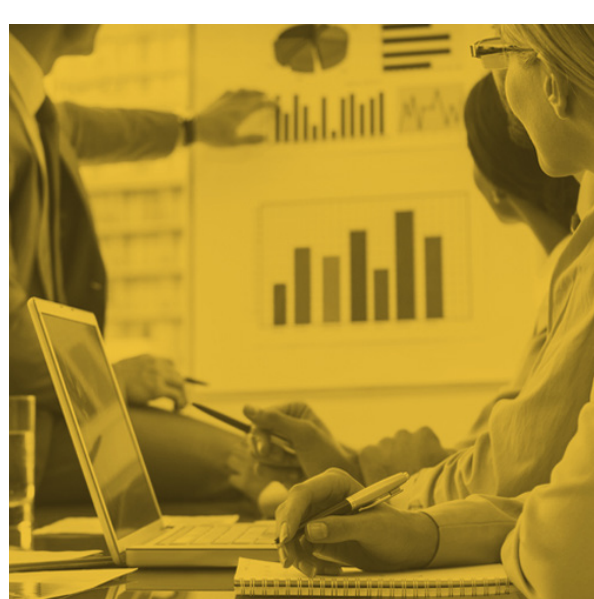
Groupe DCL distribue avec l'aide de notre équipe professionnelle et de nos fournisseurs de renommé international des additifs non médicamenteux pour animaux de la plus haute qualité, tels des enzymes, des probiotiques, des prébiotiques, minéraux, désinfectants et des composés aromatiques et d'extraits de plantes et ce a travers tout le Canada.


FABRICATION

Que ce soit par notre propre gamme d'additifs naturels, à la confection de vos produits sur mesure, nous offrons un produit de la plus haute qualité suivant les normes et conformités des plus sévères de l'industrie.


PACKAGING

Notre service à l'emballage vous permet de vous appuyez sur un partenaire de confiance qui saura être à l'écoute de vos besoins, afin de vous apporter une solution efficace et rentable tout au long de votre chaine d'approvisionnement. Notre service professionnel sera vous accompagner afin de d'assurer une qualité et un service à la hauteur vos exigences.


SUPPORT TECHNIQUE

Notre équipe est formée et outillée pour vous aider à obtenir un maximum de bénéfices des stratégies nutritionnelles que vous mettez en place au sein de votre clientèle. Que ce soit pour l'application à la ferme, la formulation de programme alimentaire ou le suivi des performances, notre équipe vous accompagnera afin d'atteindre vos objectifs.


EMBOUTEILLAGE

Le dynamisme du Groupe DCL s'est traduit par l'acquisition de technologies innovantes et par la construction d'une usine ultramoderne pouvant répondre à une demande croissante dans le domaine de l'embouteillage spécialisées. Notre équipe est formée pour bien vous servir et pour assurer la qualité et l'intégrité de vos produits.


TRANSPORTS

En s'appuyant sur un réseau partenaire fiable et compétitif, nous offrons à nos clients présents à l'échelle international un service de logistique intégrés à la fine pointe de la technologie.


ENTREPOSAGE

Grâce à des investissements majeurs visant à optimiser ses infrastructures d'entreposage, DCL devient l'un des plus importants centres de distribution à la fine pointe de la technologie.



**NOTRE
SAVOIR-FAIRE
À VOTRE
DISPOSITION.**

